

赤潮情報第41号

熊本県水産研究センター 浅海干潟研究部

TEL0964-56-2613 FAX56-4533

赤潮情報（パソコン）ホームページ <http://www.suiken.pref.kumamoto.jp/>

赤潮情報（携帯）ホームページ <http://www.suiken.pref.kumamoto.jp/keitai/akasio/main.html>

有明海でミリオネクタ ルブラによる赤潮が発生しています。

本日、熊本県が調査したところ、宇土市網田沖でミリオネクタ ルブラによる赤潮が発生していました（着色域及び細胞数は下図を参照してください）。

本県では、本種による漁業被害の報告はありませんが、プランクトンの死滅・分解の際に水質悪化を招く恐れがありますので、周辺海域で魚介類の養殖・蓄養をされている場合は、飼育生物の様子に注意してください。

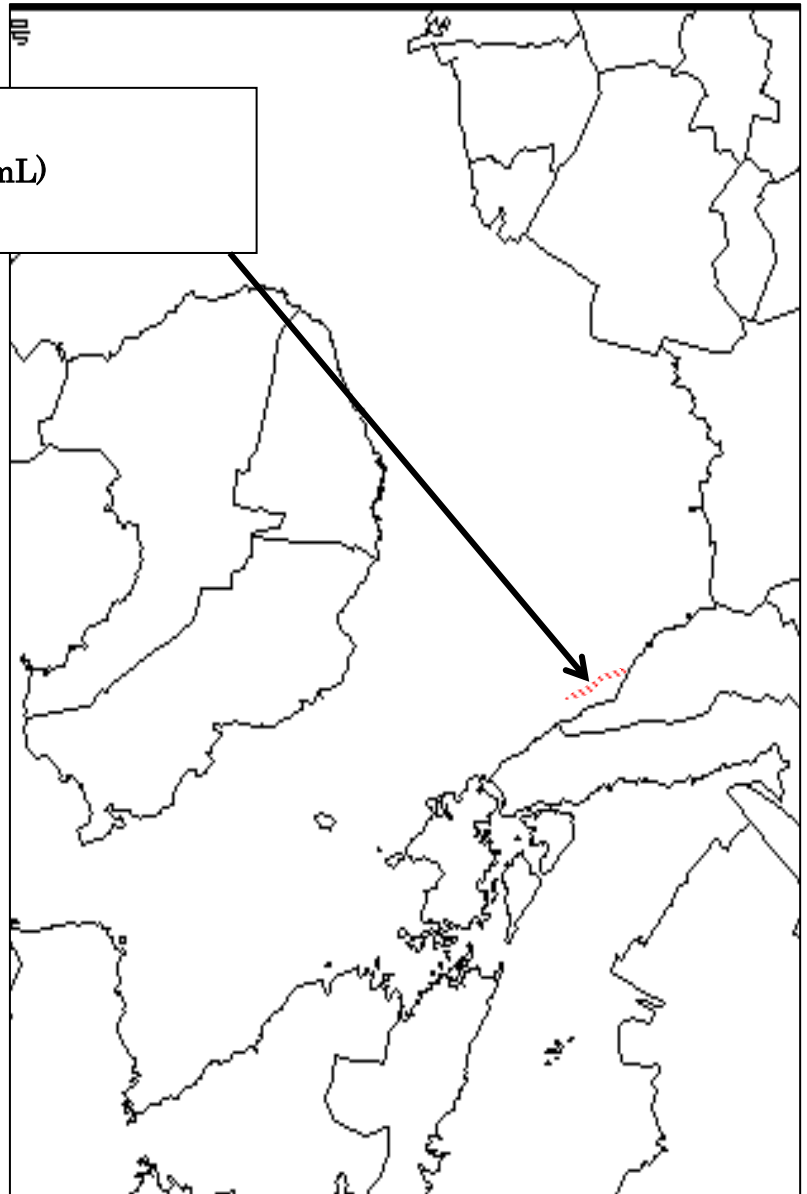
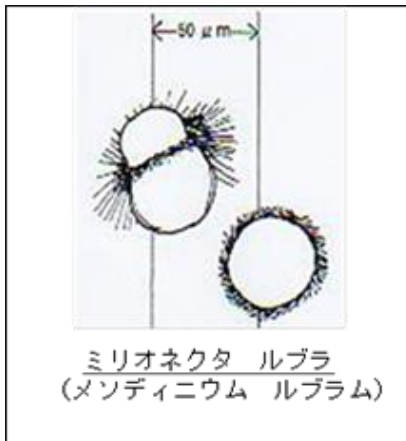
宇土市網田沖

水深(m)

0

ミリオネクタ ルブラ(cells/mL)

560



※赤潮情報をご覧になる際は下のQRコードを御利用ください。



図 斜線部は確認した着色域を示しています。