

赤潮情報第42号

熊本県水産研究センター 浅海干潟研究部

TEL : 0964-56-2613 FAX : 0964-56-4533

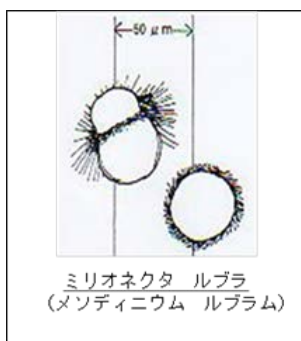
赤潮情報 (パソコン) ホームページ <http://www.suiken.pref.kumamoto.jp/>

赤潮情報 (携帯) ホームページ <http://www.suiken.pref.kumamoto.jp/keitai/akasio/main.html>

芦北町でミリオネタ ルブラによる赤潮が発生しています。

昨日、県南広域本部水産課が採水した海水を、本日、水産研究センターが検鏡したところ、葦北郡芦北町地先でミリオネタ ルブラによる赤潮が発生していることを確認しました（着色域及び細胞密度は下図を参照してください）。

本県では、本種による漁業被害の報告はありませんが、プランクトンの死滅・分解の際に水質悪化を招く恐れがありますので、周辺海域で魚介類の養殖・蓄養をされている場合は、飼育生物の様子に注意してください。



※ 赤潮情報を御覧になる際は、右のQRコードを御利用ください。

