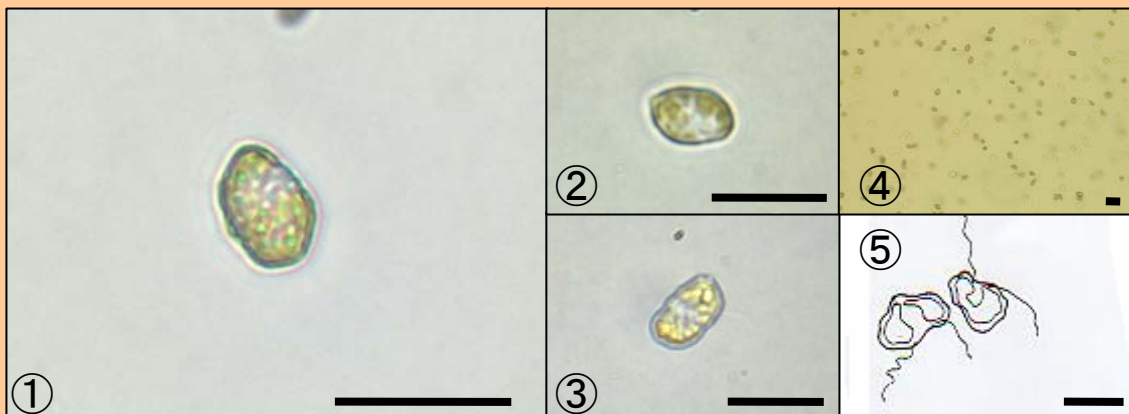


## 4 ヘテロシグマ アカシオ *Heterosigma akashiwo*



※ ①, ②, ③ 遊泳細胞 ④ 赤潮状態 ⑤ 模式図 — : 20  $\mu$ m

### 特記事項

春から秋にかけて内湾の河口域を中心に頻繁に、他県ではまれに冬に赤潮を形成する。赤潮は1ml当たり数十万細胞に達する。

### 特徴

【 有害性 】 有害

【 警報基準 】 警報基準細胞数 : 10,000細胞/ml  
注意報基準細胞数 : 1,000細胞/ml

【 被害対象 】 魚類 (ブリ、マアジ、カンパチ、ヒラマサ等)  
貝類 (アワビ等)

【 大きさ 】 細胞長 : 8-25  $\mu$ m、細胞幅 : 6-15  $\mu$ m、扁平

【 細胞の色 】 褐色～黄褐色

【 赤潮の色 】 茶褐色～赤褐色

【 運動状態 】 回転しながら前進する。

【 赤潮時期 】 5月～10月

【 発生海域 】 有明海、八代海、天草海

【 類似種 】 小型のプランクトン



ヘテロカプサ ロトゥンダータ